

FIRE DOOR **STORE**

The BEST Partners DONGBANG PASTEC CO.,LTD.

# PRODUCT GUIDE



(주)동방파스텍  
DONGBANG PASTEC CO., LTD.

동방패밀리(주)  
DONGBANG FAMILY CO., LTD.

## 보이지 않는 가치를 실현합니다

(주)동방파스텍은 높은 품질의 제품을 생산하고자, 30년 이상 경력의 기술진과 젊은 패기와 일에 대한 열정으로 고품질 생산을 위하여 최선을 다해 오늘도 땀흘려 노력하고 있습니다.

새로운 변화를 시작하는 (주)동방파스텍의 임직원 모두는 앞으로도 끊임없이 최선을 다하여 제품 하나하나에 장인 정신의 자세로 믿을 수 있는 제품을 생산과 동시에 고객님들이 만족할 수 있는 제품으로 적기에 납품하여 드릴 것을 약속드립니다.

“(주)동방파스텍은 항상 최고의 기술과 서비스로 고객 여러분을 만족 시켜 드리겠습니다.”

### Contents

회사소개 COMPANY OVERVIEW	01
주력 제품 BUSINESS PART	02
제품소개 PRODUCT GUIDE	05
설비 EQUIPMENT	32

## 회사 연혁

**○ 창업기**  
**동방파스텍의 시작**

1989.08 동방정밀공업사 설립

**○ 성장기**  
**성장을 위한 질주**

2004.01 동방정밀로 사업자명 변경  
2004.01 품질경영시스템 인증 (ISO9001)  
2005.11 환경경영시스템 인증 (ISO14001)  
2006.02 동영테크 인수  
2006.02 (주)동방정밀로 법인전환  
2006.03 (주)동방정밀 광주지점 설립  
2008.01 (주)동방정밀 광주지점 이천으로 공장이전  
2008.02 (주)동방파스텍으로 사업자명 변경  
2008.09 기술혁신형 중소기업 이노비즈 인증 획득

**○ 도약기**  
**기술력에서 나오는 자부심**

2013.04 도어의 고정장치 특허 인증 획득  
2014.06 문틀의 문턱 보호커버 특허 인증 획득  
2014.10 (주)동방파스텍 이천지점(이천) 광주로 공장이전  
2014.10 자동화 절곡기 설비 도입 (프리마파워)  
2014.11 동방패밀리(주)와 (주)동방스테인리스 포괄양수양도 계약체결

2015.01 중소기업경영대상 방화문부자재 부문 수상 (서울경제)

2015.04 도어의 잠금편 걸림홈장치 특허 인증 획득

2015.11 광주지점 위험성평가 우수인증기업

2015.12 금속구조 창호공사업 건설업 등록

2016.08 벤처기업 인증

2016.10 경기도 유망중소기업 인증

2016.11 방화문 실린더용 보호커버 특허 인증 획득

2017.03 도제학교 일학습병행제 도입

2017.12 소방시설 KFI 성능 인증 획득

2017.12 인재 육성형 중소기업 지정

2017.12 본사 백석 홍죽산업단지 이전

**○ 제2의 도약기**  
**또 한번의 성장**

2018.01 병역특례업체 선정

2018.02 연구개발전담부서 인정서 획득

2018.04 중소기업진흥공단 경영혁신 대상


2018.11 KMP 자동절곡기 설비도입

2019.06 레이저 설비도입

## | 사업영역

(주)동방파스텍은 1989년 설립 이래 30년간 방화문 부자재와 PD커버 제작 분야로 한 길만 걸으며 국내 최고의 방화문 부자재, 문틀제작 및 PD커버 전문 기업으로 성장했습니다. 생명과 재산을 보호하는 주거환경에 사용되는만큼 더 안전하고 세심하게 만들어져야 하는 것이 바로 방화문 부자재와 문틀 및 PD커버입니다.

비록 눈에 보이지 않는 작은 부품이지만 그 속에는 사람의 안전과 행복을 생각하는 동방파스텍의 따뜻한 기술이 살아 숨쉬고 있습니다. 앞으로도 동방파스텍은 우리 모두의 편안하고 안락한 일상을 위해 끊임없이 연구하며 모두의 행복한 삶과 더 나은 세상을 만들어가는 기업이 되겠습니다.




### 방화문 부자재

30년간 방화문 부자재만을 끊임없이 연구하고 개발해온 동방파스텍이 만들어낸 차별화된 기술력



### 문틀/유럽형 도어 가공 및 제작

최신 생산 설비로 비규격 후레임바, 스텐실 가공 및 제작이 가능합니다.




### PD커버

PD커버와 소화전함, 소화기함, 소화전 계량기함, 소화전방수구함, 옥외 소화전함을 제작부터 시공까지 책임집니다.



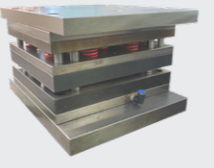
### NCT 가공 자동절곡기

최신 NCT 설비를 다수 보유하고 있으며 프리마파워, 교와 KMP 자동 절곡기를 사용한 최고의 기술력을 자부합니다.



### 레이저 가공

레이저를 통한 정확하고 신속한 제품 제작이 가능합니다.



### 금형제작

프레스 가공의 모든 금형 및 방화문 관련 금형 설계 및 제작

## | 경영철학

사람들의 안전과 행복을 위해, 사람을 위한 기술을 만듭니다.

<p><b>MISSION</b></p> <h3>미션</h3> <p>가장 혁신적인 회사가 되기 위한 동방파스텍의 도전은 계속됩니다</p>	<p><b>VISION</b></p> <h3>비전</h3> <p>Investment for invisible Value 동방파스텍은 보이지 않는 가치에 투자합니다</p>
---	--

### MANAGEMENT PHILOSOPHY

## 경영철학

고객을 위한 가치창조	항상 고객을 최우선으로 생각하는 고객 중심 마인드 고객의 잠재적인 요구도 한발 앞서 찾아내는 최고의 서비스와 제품 제공
사람들의 안전을 위한 행복기술	고객과 직원은 물론 사회 모든 구성원이 행복할 수 있는 경영 지향 직원 개개인의 다양성을 존중하고 능력을 발휘할 수 있도록 기회 제공
백년지대계 (白年之大計)	현재에 안주하지 않고 회사의 지속적인 성장과 발전을 위해 노력 고객과 국민에게 사랑 받고 존경 받는 기업이 되기 위한 윤리적 기반 마련

### MANAGEMENT IDEOLOGY

## 경영이념

고객중심	우리는 우선 고객관점에서 생각하고 행동한다
정직과 성실	우리는 항상 정직, 성실한 자세로 성과책임을 다한다
도전과 창의	우리는 항상 새롭게 시도하고 실패해도 다시 도전한다

# 사람들의 안전과 행복을 위해, 사람을 위한 기술을 만듭니다.

**P A S T E C**

Premier · Ahead · Specialized · Technical · Engineer · Company

제일 · 앞선 · 전문 · 기술 · 기술자 · 기업

제일 앞선 전문기술과 기술자가 만들어가는 회사

동방파스텍은 우리 모두의 편안하고 안락한 일상을 위해 방화문 부자재라는 눈에 보이지 않는 작은 부품에 사람을 생각하는 따뜻한 기술을 담았습니다.

30년간 방화문 부자재와 문틀 및 PD커버 분야를 뚝심 있게 연구하고 개발해 온 동방파스텍은 항상 고객을 최우선으로 생각하는 고객 중심 경영을 지향하며, 회사의 지속적인 성장을 위해 끊임없이 도전하는 조직문화를 만들기 위해 노력합니다.

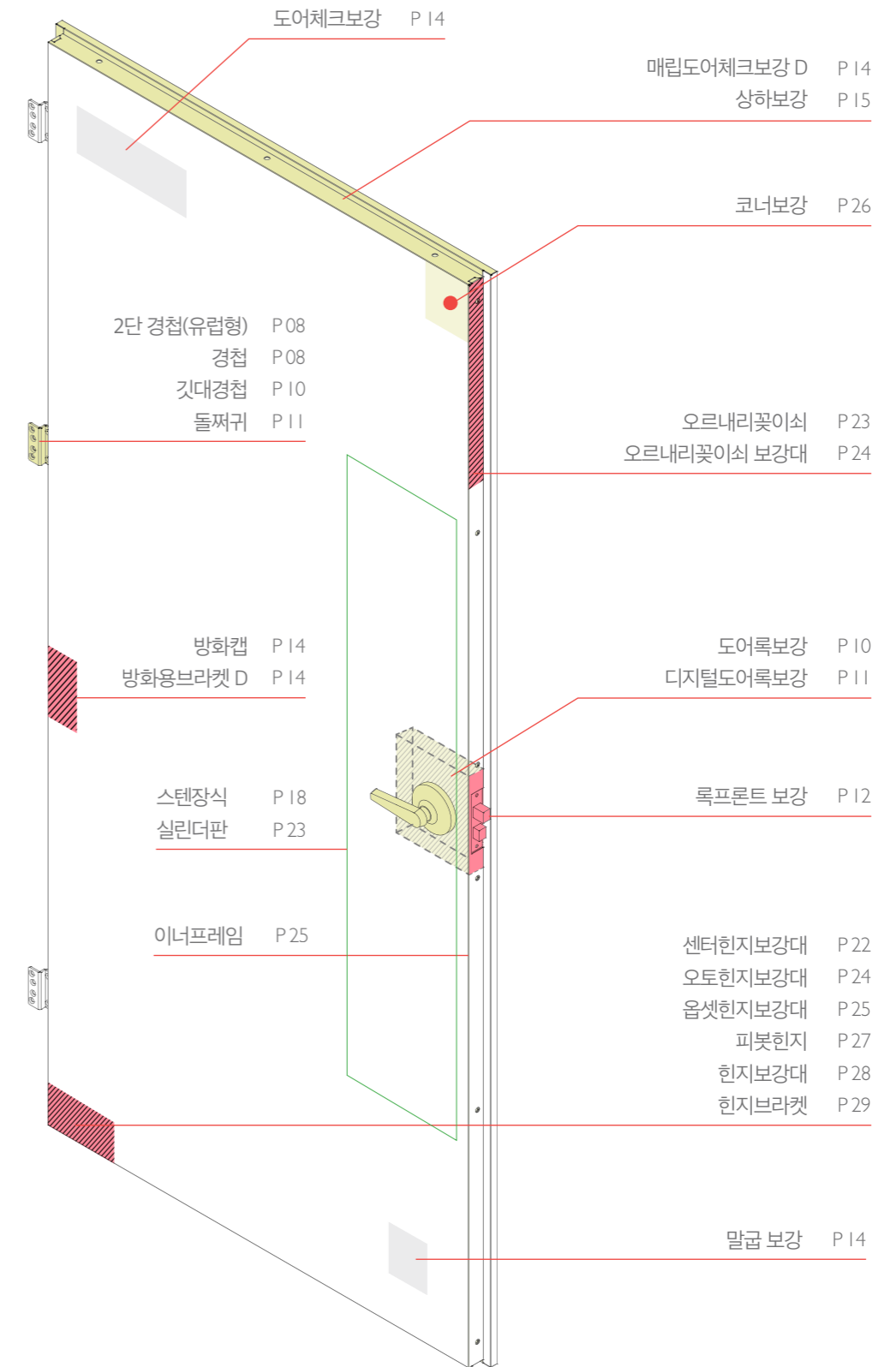
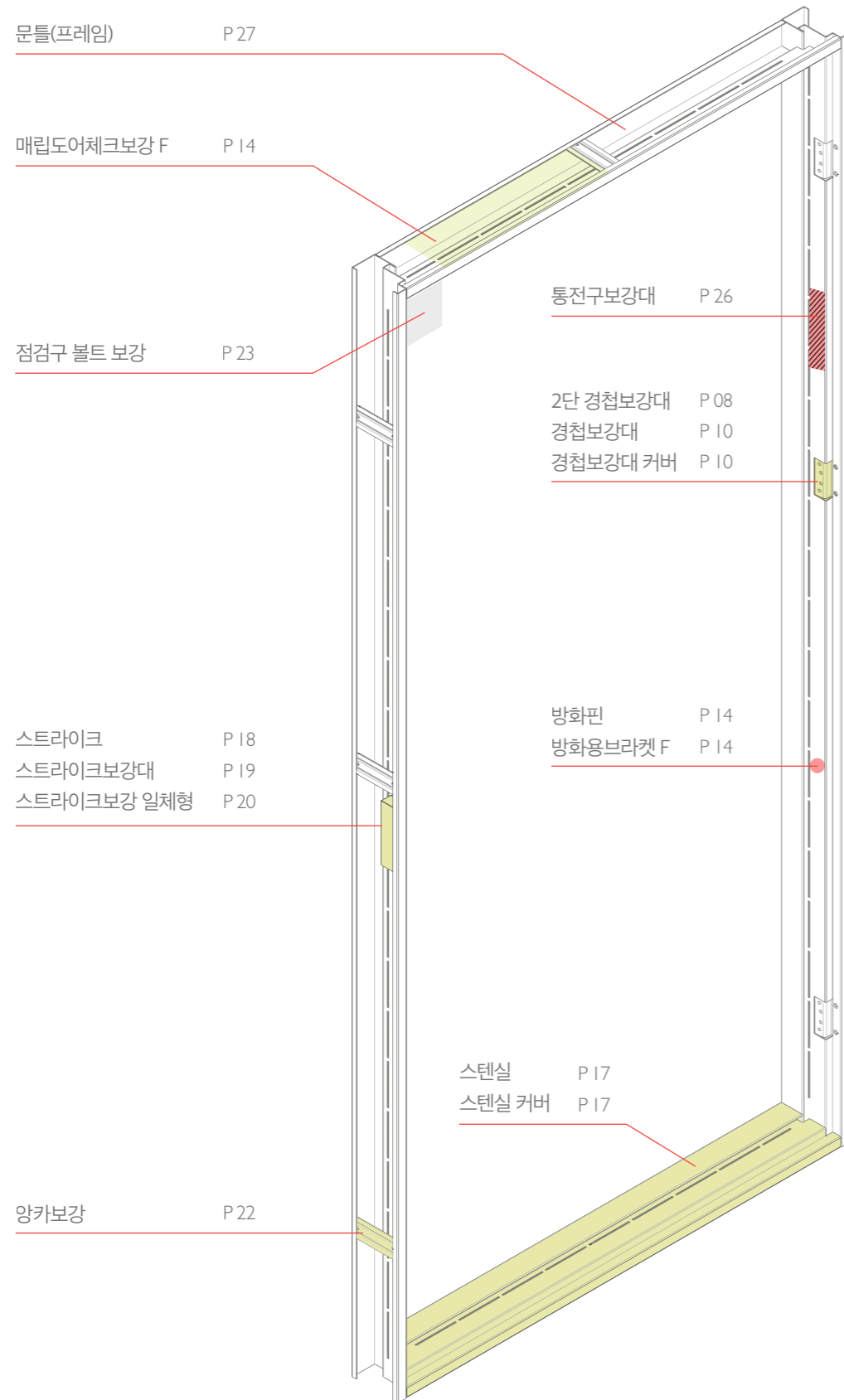
## PRODUCT GUIDE

2단경첩 (유럽형) / 보강대	08	스프링 핀힌지	22
경첩 / 보강대		센터힌지보강대	
경첩보강대 커버	10	양카보강	
깃대경첩		실린더 판	23
깃대경첩 보강대		오르내리꽃이쇠	
도어록 보강		점검구 볼트 보강	
돌쩌귀	11	오르내리꽃이쇠 보강대	24
디지털 도어록 보강		오토힌지보강대	
록프론트 보강대	12	웁셋힌지보강대	25
매립도어체크보강	14	이너프레임	
방화용 브라켓		우레탄접착제	26
상하보강	15	코너보강대	
스텐실	17	통전구보강대	
스텐실 커버		피봇힌지	27
숨은경첩보강		피스	
스텐장식	18	프레임바 (문틀) / 제작	
스트라이크		핀힌지	28
스트라이크 보강대	19	하니콤	
스트라이크보강 일체형	20	황동와샤	
스트라이크보강 일체형 (유럽형)	21	힌지보강대	
		힌지브라켓	29
		PD부자재	30

**DOOR/FRAME MAP**

본 카탈로그의 있는 제품은 규격품이며 (특정 업체용 제외)  
그 외 변형 및 요청에 따른 제품도 주문 생산이 가능합니다.

발주 및 문의 work@dbang.co.kr  
고객만족 / 제품만족 / 기술만족



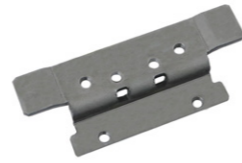
**| 2단경첩 (유럽형) / 보강대** European Hinge/Reinf.



**DB-2BH134**

PO 3T | 체결나사 M6×1.0 / 15, 20, 37mm  
QTY(BOX) | 30EA  
베어링 | STS 304 너클베어링  
마개 | STS 304 표면처리  
표면처리 | 도금 후 분체도장

시험성적서 (100kg/20만 회)  
실용신안등록번호 20-2018-0002662



**Frame**

PO 4T | M6×1.0 TAP  
SIZE | 44×116×19  
QTY(BOX) | 200EA



**Door**

PO 4T | M6×1.0 TAP  
SIZE | 36×130  
엠보 거리 | 75mm  
QTY(BOX) | 200EA



**Door (Z형)**

PO 3T | M6×1.0 TAP  
SIZE | 38×150×15  
엠보 거리 | 75mm  
QTY(BOX) | 200EA

실용신안등록번호 20-0490132  
디자인출원번호 30-2019-0012846

**| 경첩 / 보강대** Butt Hinge/Reinf.



**경첩 4.5인치 / 5인치**

STS 304 H/L 3T  
체결나사 | STS 304 12-24  
QTY(BOX) | 3EA  
시험성적서 (4.5" 40KG / 5" 60KG / 20만 회)



앞센터 폭 조정 가능, 밴딩 높이 조정 가능  
날개부 엠보/무엠보 타입



**4인치 N형 (국산)**

PO 3T | M5×0.8 TAP  
SIZE | 32×148 (Door, Frame 겸용)  
QTY(BOX) | 200EA



**4인치~4.5인치 (국산/외산)**

PO 4T | 국산 M5×0.8 TAP | 외산 12-24 TAP  
SIZE | 32×156 (Door) / 38×156 (Frame)  
엠보센터거리 | Ø5 / 143  
앞센터 | 17.5  
QTY(BOX) | Door 200EA, Frame 150EA



**5인치 (국산/외산)**

PO 4T | 국산 M5×0.8 TAP | 외산 12-24 TAP  
SIZE | 70×170 (Door) / 32×170 / 38×170 (Frame)  
엠보센터거리 | Ø5 / 153  
앞센터 | 17.5  
QTY(BOX) | Door 200EA, Frame 150EA



**6인치 경첩보강대 (W형/C형)**

PO 4T | 국산 M5×0.8 TAP | 외산 12-24 TAP  
SIZE | 32×190 (Door) / 38×190 (Frame)  
QTY(BOX) | Door 200EA, Frame 150EA



**4.5~5인치 외산 (Frame 일체형)**

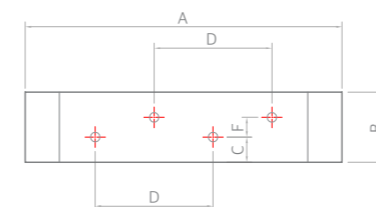
Cover | EGI 0.8T  
QTY(BOX) | 100EA

특허등록번호 10-1890880  
디자인등록번호 30-0982046

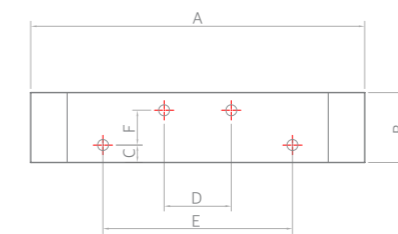
인치	구분		구분	D/F	제품 규격(mm)						두께	탭
	형태	구분			A	B	C	D	E	F		
4인치	N형	국산	겸용	148	32	11.2	55	-	9	3	M5×0.8	
			D	148	32	13	27.3	81.9	9	4	M5×0.8	
	C형	국산	F	148	38	14.5	27.3	81.9	9	4	M5×0.8	
			D	148	32	13	24.6	75.6	9.52	4	12-24	
4.5인치	C형	외산	F	148	38	13	24.6	75.6	9.52	4	12-24	
			D	152	32	8	31	93	13.7	4	M5×0.8	
	C형	국산	F	152	38	9.5	31	93	13.7	4	M5×0.8	
			D	156	32	6.5	31.34	88.5	15.87	4	12-24	
5인치	C형	외산	F	156	34	9	31.34	88.5	15.87	4	12-24	
			D	156	38	8	31.34	88.5	15.87	4	12-24	
	C형	국산	F	170	38	8.5	37.7	101.2	15.87	4	M5×0.8	
			D	170	32	7	37.7	101.2	15.87	4	12-24	
W형	국산	F	170	38	8.5	37.7	101.2	15.87	4	12-24		
		D	170	32	8.5	53	-	13.5	4	M5×0.8		
6인치	C형	국산	F	170	38	10	53	-	13.5	4	M5×0.8	
			D	194	32	5.5	31.7	126.8	14.5	4	12-24	
	W형	외산	F	194	38	7	31.7	126.8	14.5	4	12-24	
			D	190	32	5.5	63.2	-	14.5	4	M5×0.8	
W형	국산	F	190	38	7	63.2	-	14.5	4	M5×0.8		

- 6인치 경첩보강대는 경첩 종류에 따라 홀 간격이 상이할 수 있음을 유의하시길 바랍니다.  
앞센터위치(C간격)조정 가능 / 요청 시 표면 백색 아연 도금 가능

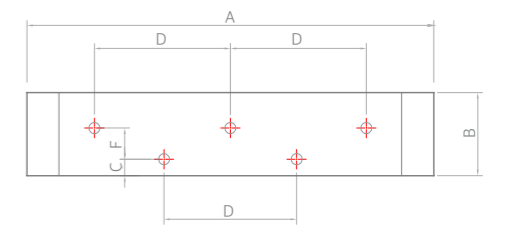
**N형**



**C형**



**W형**



**| 경첩보강대 커버** Hinge Reinf. Cover



**소 (116) / 중 (165) / 대 (210)**

EGI 1.6T | 종류 | 소 116 / 중 165 / 대 210  
SIZE | 소 116 (32×116×20)  
          중 165 (46×165×15)  
          대 210 (52×210×20)  
QTY(BOX) | 소 300EA | 중 200EA | 대 200EA

**특대 (275)**

EGI 1.6T  
SIZE | 40×275×20  
          50×275×20  
          50×275×27  
QTY(BOX) | 100EA

**2단 경첩보강대 커버**

EGI 1.6T  
SIZE | 56×132×26  
QTY(BOX) | 300EA

**| 깃대경첩** Flag Hing



**DB-FH500**

STS 304 H/L 3T | 체결나사 | M5×0.8  
QTY(BOX) | 3EA  
시험성적서 (60kg/20만 회)

**| 깃대경첩 보강대** Flag Hinge Reinf.



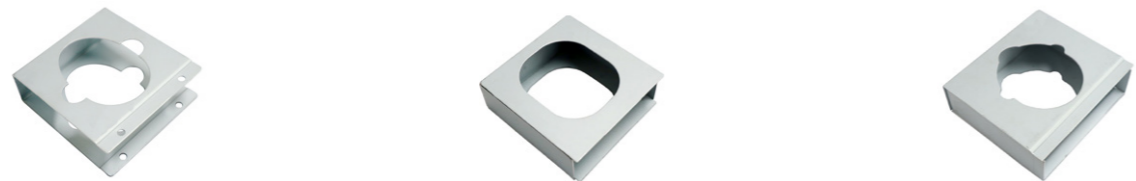
**5구**

PO 3.2T | M5×0.8  
SIZE | 25×70  
QTY(BOX) | 500EA

**5구 피스체결용**

PO 3.2T | M5×0.8  
SIZE | 25×70  
QTY(BOX) | 500EA

**| 도어록 보강** Door Lock Reinf.



**DLR-AB**

EGI 1.6T / 높이 | 38mm  
SIZE | 110×115.5  
QTY(BOX) | 120EA  
- 1840/5000 겸용

**DLR-ND**

EGI 1.6T / 높이 | 29.5/42.5mm  
SIZE | 118×115  
QTY(BOX) | 29.5-70EA / 42.5-60EA  
- 1840/5000 겸용

**DLR-NC**

EGI 1.6T / 높이 | 36/38/41/43/46/58mm  
SIZE | 118×132  
QTY(BOX) | 36/38/41mm-60EA  
                  43mm-58EA  
                  46mm-46EA  
타공위치 조정 가능  
- 1840/5000 겸용

**DLR-DE (디바이스용)**

EGI 1.6T  
SIZE | 132×200×38.5(43)  
QTY(BOX) | 주문 수량

**높이조정 도어록보강**

EGI 1.6T / 높이 | 요청 치수  
SIZE | 118×132  
QTY(BOX) | 주문 수량  
- 1840/5000 겸용

실용신안등록번호 20-0490089  
디자인출원번호 20-2019-0022607

**높이조정 도어록보강 (리벳형)**

EGI 1.6T / 높이 | 요청 치수  
SIZE | 118×190  
QTY(BOX) | 주문 수량  
- 1840/5000 겸용

**| 돌쩌귀** Hinge



**주공용 (종류 : 40, 50, 60, 70, 100mm)**

PO 4T (50mm / 3T)  
핀 | Ø14  
표면처리 | 백색아연도금 가능  
QTY(BOX) | 주문수량

**DLR-AB 결합용**

특허출원번호 10-2019-0551302

**DLR-NC40 결합용**

특허출원번호 10-2019-0052087

**| 디지털 도어록 보강** Digital Door Lock Reinf.



**DDLR-N**

EGI 1.6T / 높이 | 36/38/41/43/46/63mm  
SIZE | 130×300  
QTY(BOX) | 36/38mm-24EA  
                  41/43mm-22EA / 46mm-20EA  
                  63mm-주문 수량

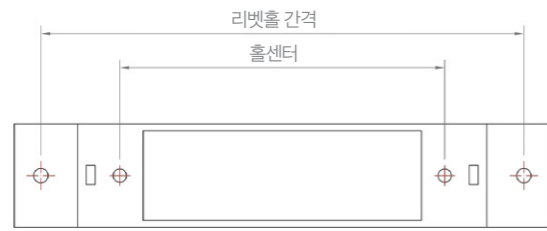
**DDLR-N (방화용)**

EGI 1.6T / 높이 | 36/38/41/43/46/63mm  
SIZE | 130×300  
QTY(BOX) | 36/38mm-24EA  
                  41/43mm-22EA / 46mm-20EA  
                  63mm-주문 수량  
타공위치 조정가능

**높이조정 DDLR-N**

EGI 1.6T / 높이 | 요청치수  
SIZE | 130×300  
QTY(BOX) | 주문수량

**록프론트 보강대** Lock Front Reinf.

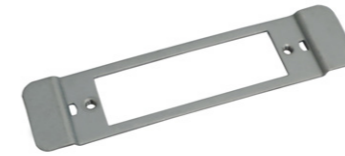


- LFR 41.5D 5000 타입
- LFR 94.5D 9000(1840) 타입



**LFR HD**

PO 3T TAP | M4/M5/M6/(3/16), 12-24  
SIZE | 20×50  
밴딩 | 1.6, 2, 3, 4, 5mm  
QTY(BOX) | 500EA



**LFR 94.5D**

EGI 1.6T | 3/16 TAP  
SIZE | 30(33/36)×156  
밴딩 | 2.5mm  
QTY(BOX) | 500EA



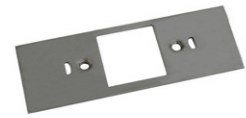
**LFR 94.5D (무밴딩)**

EGI 1.6T | 3/16 TAP  
SIZE | 33×151  
QTY(BOX) | 500EA



**LFR 94.5D (30mm)**

EGI 1.6T | 3/16 TAP  
SIZE | 30×156  
밴딩 | 2.5mm  
리벳홀 간격 | Ø4.2 / 140.5mm  
QTY(BOX) | 500EA



**LFR 41.5D (무밴딩/33mm)**

EGI 1.6T | 3/16 TAP  
SIZE | 33×95  
QTY(BOX) | 500EA



**LFR 41.5D (26mm 절단)**

EGI 1.6T | 3/16 TAP  
밴딩 | 2.5mm  
SIZE | 26×95  
리벳홀 간격 | Ø4.2 / 81mm  
QTY(BOX) | 500EA



**LFR 41.5D (무밴딩/26mm 절단)**

EGI 1.6T | 3/16 TAP  
SIZE | 26×95  
리벳홀 간격 | Ø4.2 / 81mm  
QTY(BOX) | 500EA



**LFR 94.5D (26mm 절단)**

EGI 1.6T | 3/16 TAP  
SIZE | 26×156  
밴딩 | 2.5mm  
리벳홀 간격 | Ø4.2 / 140.5mm  
QTY(BOX) | 500EA



**LFR 94.5D (무밴딩/26mm 절단)**

EGI 1.6T | 3/16 TAP  
SIZE | 26×156  
밴딩 | 2.5mm  
리벳홀 간격 | Ø4.2 / 140.5mm  
QTY(BOX) | 500EA



**LFR 94.5D**

EGI 1.6T | 3/16 TAP  
SIZE | 32×156  
리벳홀 간격 | Ø4.2 / 132mm  
QTY(BOX) | 500EA



**LFR 41.5D**

EGI 1.6T | 3/16 TAP  
SIZE | 32.5×96  
리벳홀 간격 | Ø4.2 / 79mm  
QTY(BOX) | 500EA



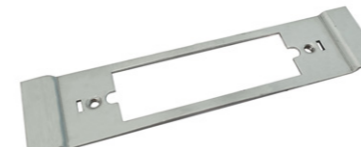
**LFR 41.5D (30mm)**

EGI 1.6T | 3/16 TAP  
밴딩 | 2.5mm  
SIZE | 30×96  
리벳홀 간격 | Ø4.2 / 81mm  
QTY(BOX) | 500EA



**LFR 41.5D (33, 36mm)**

EGI 1.6T | 3/16 TAP  
SIZE | 33(36)×96  
QTY(BOX) | 500EA



**LFR 104D (MX40)**

EGI 1.6T | 3/16 TAP  
SIZE | 36×156  
밴딩 | 2.5mm  
QTY(BOX) | 500EA



**LFR (홀센터 180, 184, 209, 210D)**

EGI 1.6T | 3/16/12-24 TAP  
밴딩 | 2.5mm  
QTY(BOX) | 500EA



**매립도어체크보강** Concealed Door Check Reinf.



**Frame** (비규격)

PO 2.3T | M5×0.8 TAP  
QTY(BOX) | 주문수량



**Door**

PO 4T | M5×0.8 TAP  
QTY(BOX) | 주문수량



**도어체크보강 / 말굽보강**

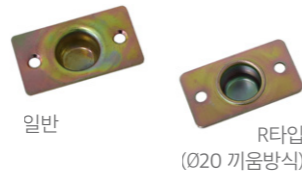
도어체크보강 EGI 1.6T | 150x300, 150x400  
말굽보강 EGI 1.6T | 150x150

**방화용 브라켓** Fireproof Bracket



**방화용브라켓 Door**

CR 1.2T  
표면처리 | 천연색 아연 도금  
QTY(BOX) | 1,000EA  
시험성적서



**방화용브라켓 Frame / R타입**

CR 1.2T  
표면처리 | 천연색 아연 도금  
QTY(BOX) | 1,000EA  
R타입 Ø20 끼움방식  
시험성적서



**방화캡 Door**

CR 1T / 타공크기 | Ø20  
표면처리 | 천연색 아연 도금  
QTY(BOX) | 2,000EA  
시험성적서



**방화핀 Frame**

STEEL | M6×1.0 | 타공크기 | Ø5.3  
머리크기 | Ø10 / Ø12  
길이 | 15mm  
표면처리 | 백색 아연 도금  
QTY(BOX) | 500EA  
시험성적서



**방화핀 Frame 용접용**

STEEL | 타공크기 | Ø5.3  
머리크기 | Ø10 | 길이 | 19.5mm  
표면처리 | 백색 아연 도금  
QTY(BOX) | 500EA  
시험성적서

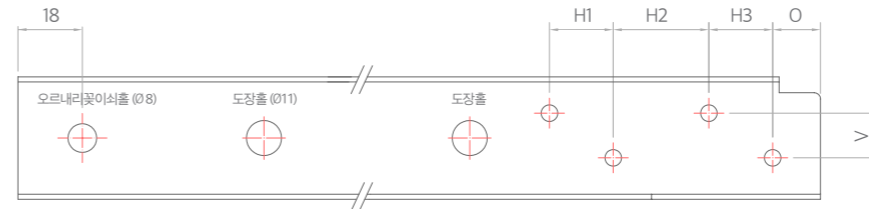


**방화핀 직결타입**

STEEL | M6×1.0  
머리크기 | Ø10 / Ø12 | 길이 | 10mm / 15mm  
표면처리 | 천연색 아연 도금  
QTY(BOX) | 500EA  
시험성적서

**상하보강** Top and Bottom Reinf.

(40/45T용 제작) 1.2 / 1.6T  
- 도어 사양에 따른 주문생산 가능



**TBC-A1** (기본타입)

EGI 1.2T, 1.6T | M6×1.0 TAP  
힌지타입 | DB-A1000

제품명	O	H1	H2	H3	V	비고
TBC-A	15	20	30	20	14	DB-A1000 동일제품
TBC-B	12	24	24	24	14	K1200 동일제품
TBC-C	14	19	31	19	13	K1400 동일제품
TBC-D1		32	32	32	18	오토힌지-상부
TBC-D2		25	25	25	12	오토힌지-하부
TBC-D3	47	23	23	29	10	센터힌지



**TBC-A3** (버링반대)

EGI 1.6T | M6×1.0 TAP  
힌지타입 | DB-A1000



**TBC-A4**

EGI 0.8T | M6×1.0 TAP  
힌지타입 | DB-A1000  
힌지보강대 | PO 3T  
힌지브라켓 | PO 3T



**TBC-B1**

EGI 1.6T | M6×1.0 TAP  
힌지타입 | K1200 / KST4100



**TBC-B2** (용접용)

EGI 1.6T | M6×1.0 TAP  
힌지타입 | K1200 / KST4100



**TBC-C1**

EGI 1.6T / M6×1.0 TAP  
힌지타입 | K1400 / KST4100D



**TBC-D1 (매립/오토힌지상부)**

EGI 1.6T / M5×0.8 TAP



**TBC-D1 조립용 (매립/오토힌지상부)**

EGI 1.6T / M5×0.8 TAP  
힌지보강대 | PO 4T



**TBC-D1 앞절단 (매립/오토힌지상부)**

EGI 1.6T / M5×0.8 TAP



**TBC-D2 (매립/오토힌지하부)**

EGI 1.6T / M6×1.0 TAP



**TBC-D2 조립용 (매립/오토힌지하부)**

EGI 1.6T / M6×1.0 TAP  
힌지보강대 | PO 3T



**TBC-D2 날개절단 (매립/오토힌지하부)**

EGI 1.6T / M6×1.0 TAP



**TBC-D3 (센터힌지)**

EGI 1.6T / M6×1.0 TAP  
힌지타입 | K-77



**TBC-J1 (주공용)**

EGI 1.6T / M6×1.0 TAP  
코너보강대 | PO 3T  
힌지타입 | DB-A1000



**경첩용 상하보강**

EGI 1.6T



**조립용 상하보강**

EGI 1.2T, 1.6T / M6×1.0 TAP  
힌지타입 | DB-A1000

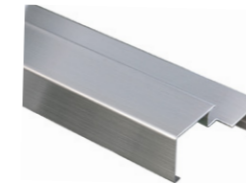
실용신안등록번호 20-0490133



**핀힌지 상하보강**

EGI 1.6T

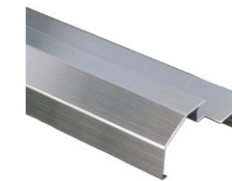
**스텐실** Stainless Steel Seal



**[팩킹] 직각+직각**

비규격 주문 생산 가능  
QTY(BOX) | 주문수량

STS 201, 304, 430 / 1.2T, 1.5T  
QTY(BOX) | 주문수량



**[팩킹] 직각+빗각**

비규격 주문 생산 가능  
QTY(BOX) | 주문수량

**숨은경첩보강**

Hidden Hinge Reinf



**숨은경첩보강**

비규격 제품  
(하드웨어 스펙에 따른 맞춤 제작)  
QTY(BOX) | 주문수량

**스텐실커버** Stainless Steel Seal Cover



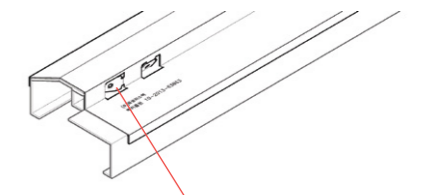
**100B 빗각**

GA 0.7T  
QTY(BOX) | 주문수량



**100B 직각**

GA 0.7T  
QTY(BOX) | 주문수량



팩킹 안쪽으로 밀어 체결함

특허등록번호 10-1407117  
디자인등록번호 30-0765160

스텐장식 Stainless Decoration



일반타입

STS 304 P/S 0.5T  
규격 | 12×300 / 12×455 / 15×479  
16×160 / 16×198 / 16×588 / 28×430 / 29×532  
/ 29×705 / 30×652 / 45×499  
QTY(BOX) | 주문수량



스텐장식 (라운드타입)

STS 304 P/S 0.5T  
규격 | 16×160R / 27×150R / 30×50R  
QTY(BOX) | 주문수량



스텐장식 (원타입)

STS 304 P/S 0.5T  
규격 | Ø30 / Ø50  
QTY(BOX) | 주문수량

제품명	실사이즈
12 × 300	12.5 × 300
12 × 455	12.5 × 455
15 × 479	15.5 × 479
16 × 160	15.5 × 160
16 × 160R	15.5 × 160R
16 × 198	15.5 × 198
16 × 588	15.5 × 588
27 × 150R	27.5 × 150R
28 × 430	28.5 × 428.5
29 × 532	29.3 × 532
29 × 705	29.3 × 705
30 × 652	30.5 × 652.5
40 × 570	40 × 570
45 × 499	45.5 × 499.8
30 × 30	30 × 30
50 × 50	50 × 50
50 × 50 양각	50 × 50 양각
70 × 70	70 × 70
70 × 70 양각	70 × 70 양각
Ø30	Ø30
Ø50	Ø50



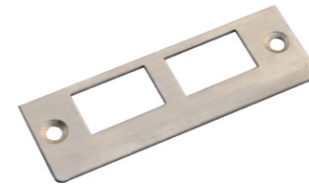
사각 타입 (일반)

STS 304 P/S 0.5T  
규격 | 30×30 / 50×50 / 70×70  
QTY(BOX) | 주문수량



사각 타입 (양각)

STS 304 P/S 0.5T  
규격 | 50×50 / 70×70  
QTY(BOX) | 주문수량



S91F (비규격)

STS 304 H/L | 1.2T / 1.5T  
SIZE | 36×106  
QTY(BOX) | 주문수량



유럽형 (비규격)

비규격 제품  
(프레임 스펙에 따른 맞춤 제작)  
QTY(BOX) | 주문수량

스트라이크 보강대 Strike Reinf.



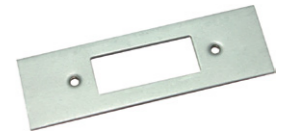
SR 54F (5000)

EGI 1.6T | 3/16 TAP  
SIZE | 36×89  
QTY(BOX) | 500EA



SR 54F (5000 판널용)

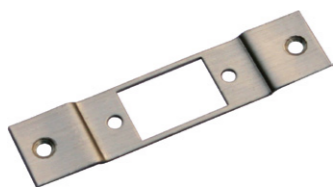
EGI 1.6T | 3/16 TAP  
SIZE | 38×89×10  
GRIP 간격 | 70.5  
앞센터 | 19  
QTY(BOX) | 500EA



SR 64F (MX40)

EGI 1.6T | 3/16 TAP  
SIZE | 33×110  
QTY(BOX) | 500EA

스트라이크 Strike



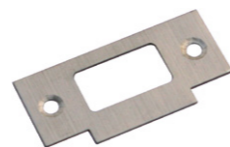
S9154D

STS 304 H/L | 1.2T | 3/16 TAP  
SIZE | 25×110  
밴딩 | 2mm  
QTY(BOX) | 주문수량



S9154F

STS 304 H/L | 1.2T / 1.5T  
SIZE | 36×106  
QTY(BOX) | 주문수량



S54F (비규격)

STS 304 H/L | 1.2T / 1.5T  
SIZE | 35×70  
QTY(BOX) | 주문수량



SR 91F (판널용)

EGI 1.6T | 3/16 TAP  
SIZE | 37×130  
GRIP 간격 | 106.5  
앞센터 | 18  
QTY(BOX) | 300EA



SR 105F

EGI 1.6T/2T | 12-24 TAP  
SIZE | 36×168  
밴딩 | 2.5mm  
QTY(BOX) | 500EA



**SR 110F**

EGI 1.6T | 3/16 TAP  
SIZE | 36×170  
QTY(BOX) | 1,000EA



**SR 7575F, 7577F, 7676F, 7677F, 7777F**

EGI 1.6T | 3/16 TAP  
SIZE | 36×198  
QTY(BOX) | 500EA



**SR HF**

PO 3T | M4/M5/(3/16)/12-24 TAP  
SIZE | 20×50  
QTY(BOX) | 500EA



**SRC 105F**

EGI 1.2T | 12-24 TAP  
SIZE | 37×163×27  
밴딩 | 2.5mm  
센터 | 18.5mm  
QTY(BOX) | 150EA



**SRC 110F**

EGI 1.2T | 3/16 TAP  
SIZE | 37×164×25  
센터 | 18.5mm  
QTY(BOX) | 150EA

**스트라이크보강 일체형** Strike Reinf.- Cover Type

**스트라이크보강 일체형 (유럽형)** European Strike Reinf.- Cover Type



특허등록번호 10-1512240  
도어의 잠금편 걸림홈장치



**SRC 54F (5000)**

EGI 1.2T | 3/16 TAP  
SIZE | 29×90×20  
센터 | 18mm  
GRIP 간격 | 70.5  
QTY(BOX) | 300EA



**SRC J54F (9)**

EGI 1.2T | 3/16 TAP  
SIZE | 29×90×20  
센터 | 9mm  
QTY(BOX) | 300EA



**SRC J54F (10.3/2단)**

EGI 1.2T | 3/16 TAP  
SIZE | 30×93×20  
센터 | 10.3mm  
GRIP 간격 | 70.5  
QTY(BOX) | 300EA



**SRC J54F (12/2단)**

EGI 1.2T | 3/16 TAP  
SIZE | 30×93×20  
센터 | 12mm  
GRIP 간격 | 70.5  
QTY(BOX) | 300EA



**SRC 56F (K380)**

EGI 1.2T | 3/16 TAP  
SIZE | 37×98×20  
센터 | 18.5mm  
QTY(BOX) | 300EA



**SRC 64F (MX40)**

EGI 1.2T | 3/16 TAP  
SIZE | 37×98×25  
센터 | 18.5mm  
QTY(BOX) | 300EA



**SRC 91F (1840)**

EGI 1.2T | 3/16 TAP  
SIZE | 37×130×20  
센터 | 18mm  
GRIP 간격 | 106.5  
QTY(BOX) | 250EA



**SRC J54F (13/2단)**

EGI 1.2T | 3/16 TAP  
SIZE | 30×93×20  
센터 | 13mm  
GRIP 간격 | 70.5  
QTY(BOX) | 300EA



**SRC J91F (9)**

EGI 1.2T | 3/16 TAP  
SIZE | 29×128×20  
센터 | 9mm  
GRIP 간격 | 106.5  
QTY(BOX) | 250EA



**SRC J91F (10.3/2단)**

EGI 1.2T | 3/16 TAP  
SIZE | 42×130×22  
센터 | 10.3mm  
GRIP 간격 | 106.5  
QTY(BOX) | 250EA



**SRC J91F (12/2단)**

EGI 1.2T | 3/16 TAP  
SIZE | 130×29×22  
센터 | 12mm  
GRIP 간격 | 106.5  
QTY(BOX) | 250EA



**SRC J91F (13/2단)**

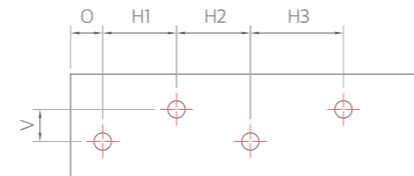
EGI 1.2T | 3/16 TAP  
SIZE | 130×29×22  
센터 | 13mm  
GRIP 간격 | 106.5  
QTY(BOX) | 250EA

**센터힌지보강대**  
Center Hinge Reinf.



**23/29** 제품 사양에 따른 주문 생산 가능

PO 4T | M6×1.0 TAP  
SIZE | 32×115  
QTY(BOX) | 주문수량



규격	O	H1	H2	H3	V	비고
23/29	10	23	23	29	10	K-77 동일제품
23/32	9	23	23	33	9	

**실린더 판** Cylinder Plate



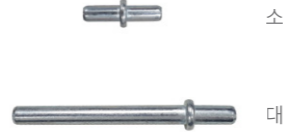
STS 304 H/L, BID 430  
비규격 제품 (주문생산)  
QTY(BOX) | 주문수량

**스프링 핀힌지**  
Spring Pin Hinge



**스프링 핀힌지 (Ø5) (좌/우)**

STEEL / EGI  
QTY(BOX) | 500EA



**일자핀**

STEEL  
지름 | Ø5  
QTY(BOX) | 주문수량

**오르내리꽃이쇠** Flush Bolt

특허등록번호 10-1256286  
디자인등록번호 30-0682860



**DB-FB11 (국산/포장)**

재질 | STEEL  
표면처리 | 백색아연도금  
QTY(BOX) | 100EA  
시험성적서



**DB-FB11 (국산/조립)**

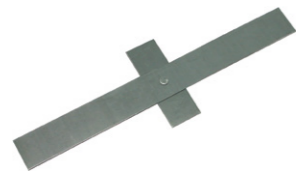
재질 | STEEL  
표면처리 | 백색아연도금  
QTY(BOX) | 50EA



**DB-FB2B (외산/포장)**

재질 | STEEL  
표면처리 | 크롬도금  
QTY(BOX) | 1EA(개별포장)

**앙카보강** Anchor



**삼자앙카 100B~340B**

GA 0.8T / EGI 1.6T  
SIZE | 100B - 90×290  
150B - 140×390



**일자앙카 100B~200B**

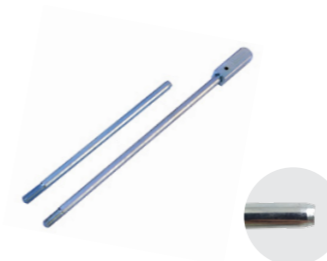
EGI 1.6T  
SIZE | 100B - 50×90  
120B - 50×110  
QTY(BOX) | 주문수량



**결로앙카 A타입 [100B/120B]**

EGI 1.6T  
SIZE | 100B - 40×96  
120B - 40×114  
QTY(BOX) | 500EA

**점검부 볼트 보강**  
Access Panel Bolt Bracket



**봉180 / 비규격**

재질 | STEEL  
표면처리 | 백색아연도금  
QTY(BOX) | 1EA(개별포장)  
디자인등록번호 30-0682860



EGI 1.6T  
SIZE | 65×65  
BOLT | M8 TAP (외경 15×15 센터)  
비규격 제품 생산 가능

**| 오르내리꽃이쇠 보강대** Flush Bolt Reinf.



**국산**

EGI 1.6T / 3/16 TAP  
SIZE | 33(36)×209  
밴딩 | 2mm  
출간격 | 149mm  
QTY(BOX) | 500EA



**국산** (26mm 절단)

EGI 1.6T / 3/16 TAP  
SIZE | 26×209  
밴딩 | 2mm  
출간격 | 149mm  
QTY(BOX) | 500EA



**국산** (무밴딩/26mm 절단)

EGI 1.6T / 3/16 TAP  
SIZE | 26×210  
출간격 | 149mm  
QTY(BOX) | 500EA



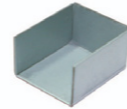
**무용접용**

EGI 1.6T | 3/16 TAP  
SIZE | 38×209  
밴딩 | 2mm  
출간격 | 149mm  
QTY(BOX) | 300EA



**외산**

EGI 1.6T / M4×0.7 TAP / 3/16 TAP  
SIZE | 36×208  
밴딩 | 2mm  
출간격 | 159mm  
QTY(BOX) | 500EA



**타공커버**

EGI 1.2T  
SIZE | 20×38.5×32  
QTY(BOX) | 500EA

**| 오프셋힌지보강대** Offset Hinge Reinf. (힌지 종류에 따라 출간격이 상이할 수 있습니다.)



**도어** (상부)

PO 4T | 1/4 TAP  
SIZE | 32×144  
QTY(BOX) | 주문수량



**도어** (중간부)

PO 4T | 1/4 TAP  
SIZE | 32×192  
밴딩 | 6mm  
QTY(BOX) | 주문수량



**도어** (하부)

PO 4T | 1/4 TAP  
SIZE | 32×171  
QTY(BOX) | 주문수량



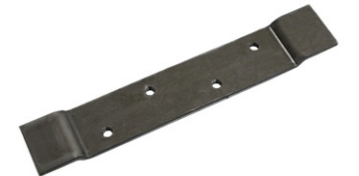
**프레임** (상부)

PO 4T | 1/4 TAP  
SIZE | 32×144  
밴딩 | 5mm  
QTY(BOX) | 주문수량



**프레임** (중간부)

PO 4T | 1/4 TAP  
SIZE | 32×192  
밴딩 | 6mm  
QTY(BOX) | 주문수량



**프레임** (하부)

PO 4T | 1/4 TAP  
SIZE | 32×187  
밴딩 | 6mm  
QTY(BOX) | 주문수량

**| 오토힌지보강대** Auto Hinge Reinf.



**방화용 커버**

EGI 1.6T  
SIZE | 34×230×35  
QTY(BOX) | 100EA



**상부**

PO 4T | M5×0.8 TAP  
SIZE | 34×116  
QTY(BOX) | 주문수량



**하부**

제품 사양에 따른 주문 생산 가능  
PO 4T | M6×1.0 TAP  
SIZE | 32×110  
QTY(BOX) | 주문수량

**| 이너프레임** Door Inner Frame (40/45T용 제작)



**센터A 5000**

EGI 1.6T / 3/16 TAP



**센터A 1840**

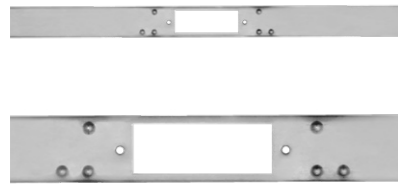
EGI 1.2T, 1.6T / 3/16 TAP  
규격 | 1840 동일제품  
리벳홀 별도작업



**센터A 18 기준**

EGI 1.6T / 3/16 TAP  
규격 | 1840 동일제품





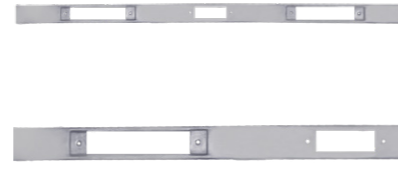
**센터B 18기준**

EGI 1.6T / 3/16 TAP  
규격 | 1840 동일 제품



**깃대경첩용**

EGI 1.6T



**오르내리꽃이쇠 타공 (국산)**

EGI 1.6T / 3/16 TAP  
규격 | 1840, 5000 동일제품



**방화캡 타공**

EGI 1.2T/1.6T  
타공크기 | 33mm | Ø20, Ø21 (센터기준 / 18기준)  
38mm | Ø24, Ø26 (센터기준)

**우레탄접착제**  
Polyurethane Foam Adhesive



**난연 우레탄 접착제**

용량 | 20kg

**코너보강대** Coner Reinf.



**50×50**

EGI 2.3T  
SIZE | 50×50×32  
QTY(BOX) | 400EA

**통전구보강대** Electric Current Cablecase Reinf.



**ECC 140 (외산)**

EGI 1.6T | M4×0.7, 3/16 TAP  
SIZE | 33×189  
밴딩 | 2mm  
출간격 | 140mm  
QTY(BOX) | 500EA



**ECC 140 (26mm 절단)**

EGI 1.6T | M4×0.7 TAP  
SIZE | 26×183.5  
밴딩 | 1.6mm  
출간격 | 140mm  
리벳홀 간격 | Ø4.2 / 172mm  
QTY(BOX) | 500EA

**피벗힌지** Pivot Hinge



**DB-A1000**

체결나사 | M6×1.0  
QTY(BOX) | 100EA



**DB-S1000 (스텐)**

힌지타입 | DB-A1000  
체결나사 | M6×1.0  
재질 | STS304



**걸이식힌지**

QTY(BOX) | 150EA  
체결나사 | M5×0.8

**피스** Screw (주문생산가능)



**M4×0.7**

STS 304  
머리 | Ø7.6  
길이 | 12mm  
QTY(BOX) | 500EA



**M5×0.8**

STEEL  
머리 | Ø7.5  
길이 | 14mm  
QTY(BOX) | 500EA



**M6×1.0**

STS 304  
머리 | Ø8.5  
길이 | 15, 20, 30, 37mm  
(2단 경첩 피스)



**3/16**

STEEL  
머리 | Ø7.5  
길이 | 10mm  
QTY(BOX) | 500EA



**12-24**

STS 304  
머리 | Ø10.5  
길이 | 15mm  
QTY(BOX) | 500EA  
(스텐 경첩 피스)



**1/4**

STEEL  
머리 | Ø12  
길이 | 15mm  
QTY(BOX) | 500EA

**프레임바 / 4면제작 (문틀)** Frame Bar



**FMA (포밍바)**

100B EGI 1.6T 내지문 | 주문생산



**FMB (절곡바)**

EGI 1.6T | 비규격 / 유럽형, 판넬바, 메지바  
배꼽바, 매립바

**핀힌지** Pin Hinge



도어부 프레임부

**핀힌지 (Ø10)**

표면처리 | 천연색아연도금  
QTY(BOX) | 100EA  
와셔두께 | 3T

**핀힌지 커버**

EGI 1.6T  
SIZE | 100×20×33  
QTY(BOX) | 100EA

**하니콤** Paper Honeycomb



**800/900/1000×2100×38.5**

난연, 일반 | 비규격

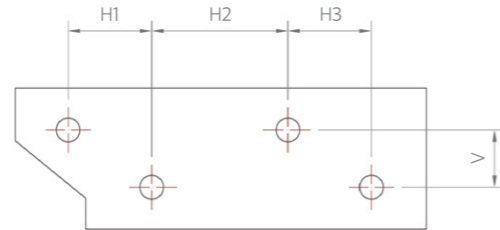
**황동와샤** Brass Washer



**황동와샤** (두께 : 1, 2, 3, 5T)

BRASS  
내경 14.2 / 외경 22  
QTY(BOX) | 주문수량

**힌지보강대** Hinge Reinf.



구분	H1	H2	H3	V
HR 3A				
HR 3B				
HR 4A	20	30	20	14
HR 4B				
HR 4C	24	24	24	14
HR 4D	29	31	19	13

**HR 3A**

PO 3T | M6×1.0  
제품크기 | 32×98  
힌지타입 | DB-A1000  
QTY(BOX) | 300EA

**HR 3B** (도어 40/45T용)

PO 3T | M6×1.0  
제품크기 | 38×130  
힌지타입 | DB-A1000  
QTY(BOX) | 200EA

**HR 4A**

PO 3T | M6×1.0  
제품크기 | 34×100  
힌지타입 | DB-A1000  
QTY(BOX) | 300EA

**HR 4B**

PO 4T | M6×1.0  
제품크기 | 34×100  
힌지타입 | DB-A1000  
QTY(BOX) | 300EA

**HR 4C** (K1200용)

PO 4T | M6×1.0  
힌지타입 | K1200  
QTY(BOX) | 주문수량

**HR 4C** (K1400용)

PO 4T | M6×1.0 / 1/4 TAP  
힌지타입 | K1400  
QTY(BOX) | 주문수량

**HR E5000** (유럽형)

EGI 1.6T | M6×1.0  
SIZE | 폭43  
힌지타입 | 유럽형 피봇힌지  
앞센터 | 11  
QTY(BOX) | 200EA

**HR P5000** (유럽형)

PO 3T | M6×1.0  
SIZE | 폭43  
힌지타입 | 유럽형 피봇힌지  
앞센터 | 6.5, 7.5, 8.5  
QTY(BOX) | 200EA

**힌지브라켓** Hinge Bracket

**2T4H, 3T4H, 4T4H**

PO 2~4T  
SIZE | 32×92  
힌지타입 | DB-A1000  
K1400  
QTY(BOX) | 500EA  
-K1200 별도제품 (PO 4T)

**6T, 7T, 8T, 9T** (8H)

EGI 1.6T / 2T  
SIZE | 30×90  
제품높이 | 6~9mm  
힌지타입 | DB-A1000  
QTY(BOX) | 500EA

**4면 7T, 8T** (8H)

EGI 1.6T / 2T  
SIZE | 30×90  
제품높이 | 7~8mm  
힌지타입 | DB-A1000  
QTY(BOX) | 500EA



PD부자재



소화전함

EGI 1.6T



앵글

EGI 1.6T



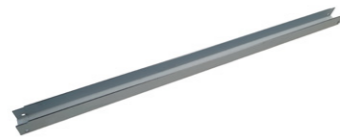
앵글(주공용)

EGI 1.6T



코너앵글

EGI 1.6T



중간바

EGI 1.6T



지주보강대

EGI 1.6T



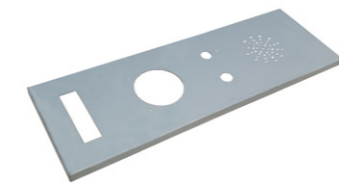
상/하판

EGI 1.6T



양수기함

EGI 1.6T



발신기함

EGI 1.6T



내진받침대

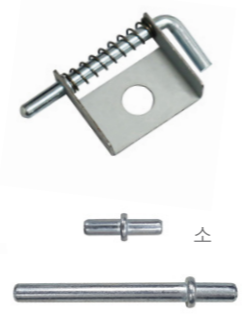
EGI 1.6T



푸시버튼



자석



스프링핀힌지/일자핀



## | 본사(양주) 설비리스트

보유설비명	규격	보유대수	비고
프레스	250톤	3	
	200톤	1	
	160톤	1	
	110톤	1	
	80톤	4	
	60톤 이하	12	
탭핑기	자동/수동	14	
포밍기	실커버 용	4	
	28mm~43mm	7	
샤링기	대형	1	
절곡기	오토백게이지	5	
자동 절곡기	KMP2523L-FT(RT)	1	KYOWA
레이저	FIBER 3KW	1	
NCT	M-2048-TS	1	MURATA
	E5X	1	Prima Power
오토라인	EGI Cutting	1	
리벳팅머신	-	2	
스포츠용접기	Air Spot	3	
아크용접기	Co2	8	

## | 광주지점 설비리스트

보유설비명	규격	보유대수	비고
프레스	60톤 이하	5	
오토라인	STS Cutting	1	
	EGI Cutting	1	
샤링기	대형	2	
절곡기	오토백게이지	13	
헤밍기	-	4	
NCT	M-2048-LT	1	MURATA
	EM-2510	3	AMADA
자동 절곡기	FBe5-3	1	Prima Power
코너절단기		1	
스포츠용접기	Air Spot	1	
아크용접기	Co2	6	

## | MEMO


The BEST Partners DONGBANG PASTEC CO.,LTD.


# PRODUCT GUIDE

 **(주)동방파스텍** | **동방패밀리(주)**  
DONGBANG PASTEC CO., LTD. | DONGBANG FAMILY CO., LTD.

**본사** 11517 경기도 양주시 백석읍 권율로 1203번길 39-31  
Tel. 1577-9080 (031-847-9872) Fax. 031-847-9987

**광주지점** 12814 경기도 광주시 도척로 376-38  
Tel. 1577-9906 (031-769-2320) Fax. 031-769-2322

 FaceBook

 카카오톡 플러스 친구

[www.dbang.co.kr](http://www.dbang.co.kr)

  
사단법인 벤처기업협회

  
Innovation Business Company  
기술혁신형중소기업

  
ISO9001/ISO14001

  
The Best Value  
Certified by  
Gyeonggi Province  
경기도유망중소기업